

Änderungen	d		
	c		
	b		
	a		
	Name	Datum	Bemerkungen

Vorhaben: **Erneuerung der 110 kV-Leitung Anlage 69001**
Schongau-Merching Planungsabschnitt 10 bei Scheuring

Vorhabenträger: **LEW Verteilnetz GmbH (LVN)**
Schaezlerstraße 3
86150 Augsburg

Planverfasser: **Eger und Partner**
Landschaftsarchitekten BDLA
Austraße 35
86153 Augsburg

Planfeststellungsbehörde: **Satzungsgemäß ausgelegen in der Zeit**
vom
bis
Zeit und Ort der Auslegung sind vor Auslegung ortsüblich bekannt gemacht worden.
Gemeinde:
.....
Dienststempel/Unterschrift

Planfeststellungsbehörde:			Satzungsgemäß ausgelegen in der Zeit vom bis Zeit und Ort der Auslegung sind vor Auslegung ortsüblich bekannt gemacht worden. Gemeinde: Dienststempel/Unterschrift		
	Name	Datum	Landschaftspflegerischer Begleitplan - Bestands- und Konfliktplan -		
Bearbeitet	Lerch	01.06.2023			
Gezeichnet	Lerch	01.06.2023			
Geprüft	Dinger	01.06.2023			
Gesehen					
Vorhabenträger:			Maßstab:	Blatt Nr.:	Unterlagen Nr.:
..... Datum			1:2.500	Blatt 2/3	6.2.1.2
..... Unterschrift					

2

Lechleite mit Wäldern Mast 186(alt)

B	H	Bo	W	K	L
---	---	----	---	---	---

B: vorübergehende Inanspruchnahme von wiederherstellbaren Nutzungs- und Biotopstrukturen (überwiegend intensiv genutzte landwirtschaftliche Nutzflächen durch Neu- und Rückbau der Freileitungen (Arbeitsräume, Zuwegungen, Lagerflächen))

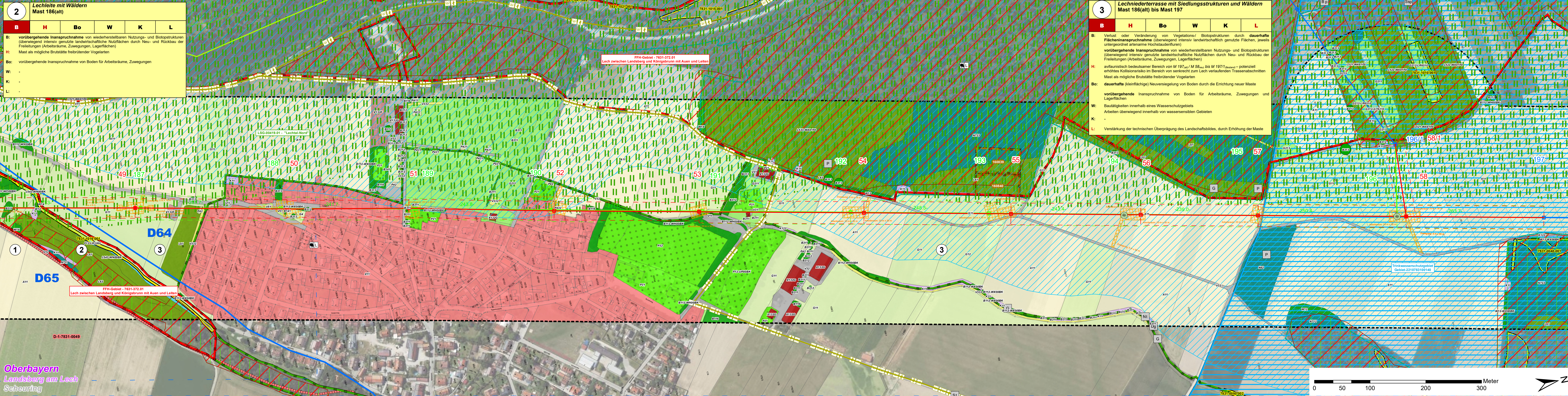
H: Mast als mögliche Brutstätte freilebender Vogelarten

Bo: vorübergehende Inanspruchnahme von Boden für Arbeitsräume, Zuwegungen

W: -

K: -

L: -



3

Lechniederterrasse mit Siedlungsstrukturen und Wäldern Mast 186(alt) bis Mast 197

B	H	Bo	W	K	L
---	---	----	---	---	---

B: Verlust oder Veränderung von Vegetations-/ Biotopstrukturen durch **dauerhafte Flächeninanspruchnahme** (überwiegend intensiv landwirtschaftlich genutzte Flächen, jeweils untergeordnet extensive Hochstaudenfluren)

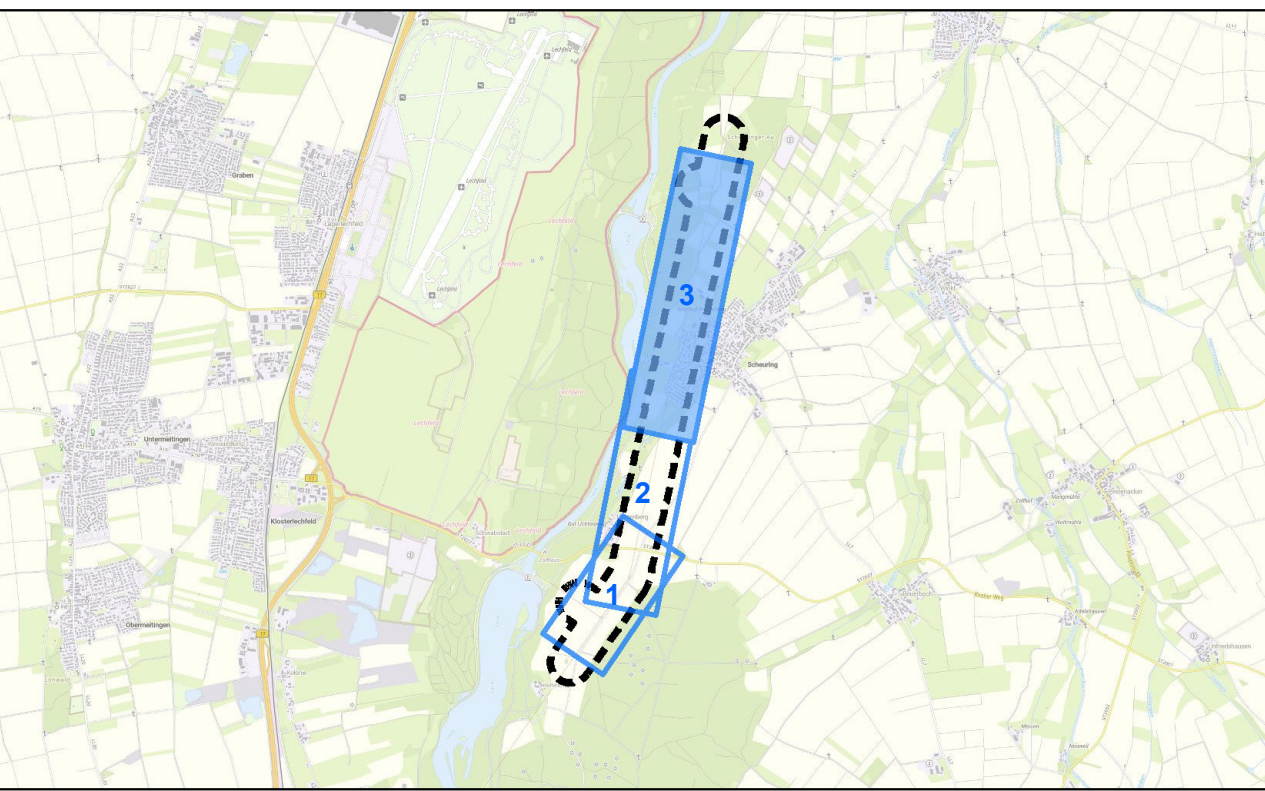
H: **vorübergehende Inanspruchnahme** von wiederherstellbaren Nutzungs- und Biotopstrukturen (überwiegend intensiv genutzte landwirtschaftliche Nutzflächen durch Neu- und Rückbau der Freileitungen (Arbeitsräume, Zuwegungen, Lagerflächen))

Bo: **dauerhafte** (kleinflächige) Neuversiegelung von Boden durch die Errichtung neuer Maste

W: **vorübergehende** Inanspruchnahme von Boden für Arbeitsräume, Zuwegungen und Lagerflächen

K: Bautätigkeiten innerhalb eines Wasserschutzgebiets

L: Verstärkung der technischen Überprägung des Landschaftsbildes, durch Erhöhung der Maste



Änderungen	d			
	c			
	b			
	a			
	Name	Datum	Bemerkungen	

Vorhaben: **Erneuerung der 110 kV-Leitung Anlage 69001 Schongau-Merching Planungsabschnitt 10 bei Scheuring**

Vorhabensträger: **LEW Verteilnetz GmbH (LVN)**
Schaezlerstraße 3
86150 Augsburg



Planverfasser: **Eger und Partner Landschaftsarchitekten BDLA**
Austraße 35
86153 Augsburg



Planfeststellungsbehörde: Satzungsgemäß ausgelegen in der Zeit
vom
bis
Zeit und Ort der Auslegung sind vor Auslegung ortsüblich bekannt gemacht worden.
Gemeinde:
.....
Dienstsigel/Unterschrift

Bearbeitet	Lerch	01.06.2023
Gezeichnet	Lerch	01.06.2023
Geprüft	Dinger	01.06.2023
Gesehen		

Vorhabensträger:	Maßstab:	Blatt Nr.:	Unterlagen Nr.:
Datum:	1:2.500	Blatt 3/3	6.2.1.3
Unterschrift:			

Legende

A) Bestand
Schutzgebiete, Fachausweisungen, Planungsvorgaben
Regionalplan (Region 14)

- Landschaftliches Vorbehaltsgebiet
- Regionaler Grünzug
- Bannwald
- Biotopverbundachse_erweitert

Naturschutzfachliche Ausweisungen

- Natura2000 FFH-Gebiet
- Landschaftsschutzgebiet lt. LFU
- Flachlandbiotopkartierung lt. LFU
- Flächen des Ökokasters lt. LFU
- Wasserschutzgebiet lt. LFU
- wassersensible Gebiete lt. LFU
- Rad/-wandenwege lt. LDBV

Waldfunktionsplan

- Wald m. bes. Bed. f. den Lebensraum, Landschaftsbild, hist Waldbestand, Genressource lt. WFP

Wald mit besonderer Bedeutung für den lokalen Klimaschutz lt. WFP

Erholungswald Stufe II lt. WFP

Wald mit besonderer Bedeutung für den Bodenschutz lt. WFP
- Fundpunkte Hartmann (Gutachten Avifauna 2023)
- Bp

Baumpleier

Dg

Dorngrasmücke

Ev

Eisvogel

Fl

Feldlerche

G

Goldammer

Gsp

Grauspecht

Gu

Grünspecht

Ha

Habicht

Hol

Hohltaube

Mast mit Vogelnest

Msp

Mittelspecht

Nt

Neuntöter

P

Pirol

Ssp

Schwarzspecht

St

Schafstelze

Wa

Wachtel

Waa

Wasseramsel

Ku

Kuckuck

Horstbaum

Sonstiges

Regierungsbezirke

Landkreise

Gemeinden

Untersuchungsgebiet

Blattschnitte LBP

D64

Naturraum-Haupteinheiten (Ssymank)

1

Kennzeichnung Bezugsräume

Biotop- und Nutzungstypen lt. Biotopwertliste zur Anwendung der BayKompV

Gewässer

F13 Natürlich entstandene Fließgewässer, Deutlich veränderte Fließgewässer (Gewässerstruktur 4)

S131 Natürliche bis naturferne Stillgewässer, Eutrophe Stillgewässer, bedingt naturfern bis naturfern

Äcker/Felder

A11 Bewirtschaftete Äcker, Intensiv bewirtschaftete Äcker ohne oder mit stark verarmter Segetalvegetation

Grünländer

G11 Intensivgrünland (genutzt)

G12 Intensivgrünland, brachgefallen (ohne einjährige Bestände, mit einem hohen Anteil an Brachezeigern, Verbuschung < 50 %)

G211 Extensivgrünland, Mäßig extensiv bis extensiv genutztes Grünland frischer bis mäßig trockener Standorte, Mäßig extensiv genutztes, artenarmes Grünland

G212 Extensivgrünland, Mäßig extensiv bis extensiv genutztes Grünland frischer bis mäßig trockener Standorte, Mäßig extensiv genutztes, artenreiches Grünland

G213 Extensivgrünland, Mäßig extensiv bis extensiv genutztes Grünland frischer bis mäßig trockener Standorte, Artenarmes Extensivgrünland

G215 Extensivgrünland, Mäßig extensiv bis extensiv genutztes Grünland frischer bis mäßig trockener Standorte, Mäßig extensiv bis extensiv genutztes Grünland, brachgefallen

G312 Magergrünland, Magerrasen und Wacholderheiden, Basiphytische Trocken-/Halbtrockenrasen und Wacholderheiden

G4 Tritt- und Parkrasen (mit hoher Schnittfrequenz und/oder Trittbelastung)

Ufersäume, Säume, Ruderal- und Staudenfluren

K11 Ufersäume, Säume, Ruderal- und Staudenfluren der planaren-hochmontanen Stufe, Artenarme Säume und Staudenfluren

K122 Ufersäume, Säume, Ruderal- und Staudenfluren der planaren-hochmontanen Stufe, Mäßig artenreiche Säume und Staudenfluren, frischer bis mäßig trockener Standorte

K123 Ufersäume, Säume, Ruderal- und Staudenfluren der planaren-hochmontanen Stufe, Mäßig artenreiche Säume und Staudenfluren, feuchter bis nasser Standorte

Feldgehölze, Hecken, Gebüsche, Gehölzstrukturen

B112 Gebüsche und Hecken, mit überwiegend einheimischen, standortgerechten Arten, Mesophiles Gebüsche / Hecken

B116 Gebüsche und Hecken, mit überwiegend einheimischen, standortgerechten Arten, Gebüsche / Hecken stickstoffreicher, ruderaler Standorte

B141 Gebüsche und Hecken, Schnitthecken, mit überwiegend einheimischen, standortgerechten Arten

B211 Feldgehölze, mit überwiegend einheimischen, standortgerechten Arten, junge Ausprägung

B212 Feldgehölze, mit überwiegend einheimischen, standortgerechten Arten, mittlere Ausprägung

B213 Feldgehölze, mit überwiegend einheimischen, standortgerechten Arten, alte Ausprägung

B311 Einzelbäume, Baumreihen und Baumgruppen mit überwiegend einheimischen, standortgerechten Arten, junge Ausprägung

B312 Einzelbäume, Baumreihen und Baumgruppen mit überwiegend einheimischen, standortgerechten Arten, mittlere Ausprägung

B313 Einzelbäume, Baumreihen und Baumgruppen mit überwiegend einheimischen, standortgerechten Arten, alte Ausprägung

Wälder

N62 Sonstige standortgerechte Nadel(misch)wälder, mittlere Ausprägung

N711 Nadelholzforste, Strukturarme Altersklassen-Nadelholzforste, junge Ausprägung

N712 Nadelholzforste, Strukturarme Altersklassen-Nadelholzforste, mittlere Ausprägung

N722 Nadelholzforste, Strukturreiche Nadelholzforste, mittlere Ausprägung

N723 Nadelholzforste, Strukturreiche Nadelholzforste, alte Ausprägung

L243 Standortgerechte Laub(misch)wälder mäßig trockener bis feuchter Standorte, Buchenwälder basenreicher Standorte, alte Ausprägung

L313 Standortgerechte Schluchtwälder, alte Ausprägung

L521 Standortgerechte Auenwälder und gewässerbegleitende Wälder, Weichholzauenwälder, junge Ausprägung

L522 Standortgerechte Auenwälder und gewässerbegleitende Wälder, Weichholzauenwälder, mittlere Ausprägung

L533 Standortgerechte Auenwälder und gewässerbegleitende Wälder, Hartholzauenwälder, alte Ausprägung

L542 Standortgerechte Auenwälder und gewässerbegleitende Wälder, Sonstige gewässerbegleitende Wälder, mittlere Ausprägung

L543 Standortgerechte Auenwälder und gewässerbegleitende Wälder, Sonstige gewässerbegleitende Wälder, alte Ausprägung

L61 Sonstige standortgerechte Laub(misch)wälder, junge Ausprägung

L63 Sonstige standortgerechte Laub(misch)wälder, alte Ausprägung

Waldmäntel

W12 Waldmäntel, frischer bis mäßig trockener Standorte

W14 Waldmäntel, stickstoffreicher, ruderaler Standorte

Freiflächen des Siedlungsbereiches

P12 Park- und Grünanlagen alter Ausprägung

P21 Privatgärten und Kleingartenanlagen strukturarm

P22 Privatgärten und Kleingartenanlagen strukturreich

P31 Sport-/Spiel-/Erholungsanlagen mit hohem Versiegelungsgrad

P32 Sport-/Spiel-/Erholungsanlagen mit geringem Versiegelungsgrad

P411 Sonderflächen und Kleingebäude im Siedlungsbereich, Sonderflächen der Land- und Energiewirtschaft, versiegelt

P42 Sonderflächen und Kleingebäude im Siedlungsbereich, Land- und forstwirtschaftliche Lagerflächen

P431 Sonderflächen und Kleingebäude im Siedlungsbereich, Ruderalflächen im Siedlungsbereich, vegetationsarm / -frei

P432 Sonderflächen und Kleingebäude im Siedlungsbereich, Ruderalflächen im Siedlungsbereich mit artenarmen Ruderal- und Staudenfluren

P5 Sonstige versiegelte Freiflächen

Siedlungsbereiche und Sondergebiete

X11 Siedlungsbereiche, Dorf-, Kleinsiedlungs- und Wohngebiete

X132F Siedlungsbereiche, Sonstige Siedlungsfläche im Außenbereich

X132G Siedlungsbereiche, Sonstige Einzelgebäude im Außenbereich

Verkehrsflächen

V11 Verkehrsflächen des Straßen- und Flugverkehrs, versiegelt

V31 Rad-/Fußwege und Wirtschaftswege, versiegelt

V32 Rad-/Fußwege und Wirtschaftswege, befestigt

V332 Rad-/Fußwege und Wirtschaftswege, unbefestigt, bewachsen

V4 Hohlwege

V51 Grünflächen und Gehölzbestände entlang von Verkehrsflächen junger bis mittlerer Ausprägung entlang von Verkehrsflächen

Erläuterung zur Beschriftung

z. Bsp.: L313 - WJ 9180 *

Hauptcode

Biotoptypen-

Biotopwert-

liste

code lt.

Biotopkartierung

LRT-Code

lt. FFH-RL

prioritärer LRT

B) Technische Planung

Bestandsleitung (ohne Änderung)

Geplante Erneuerung (Leitungsabschnitt, Mast mit Bezeichnung, Schutzstreifen)

Abbau Bestandsmaste

Arbeitsräume, Zuwegungen

C) Konfliktkennzeichnung

Bezugsraum Nr.	Bezeichnung des Bezugsraums				
B	H	Bo	W	K	L

Funktion im Bezugsraum beeinträchtigt, Kompensation durch "B" mit abgedeckt (§ 7 Abs. 3 BayKompV); wenn Funktion nicht beeinträchtigt, dann "- -"

Planungsrelevante Funktion Regelfall nach § 7 Abs. 3 BayKompV trifft nicht zu

Funktionskennzeichnung

B Flächenbezogen bewertbare Merkmale und Ausprägungen des Schutzgutes Arten- und Lebensräume (§ 5 Abs. 3 Satz 1 Nr. 1 BayKompV)

H Nicht flächenbezogen bewertbare Merkmale und Ausprägungen des Schutzgutes Arten- und Lebensräume (§ 5 Abs. 3 Satz 1 Nr. 2 BayKompV)

Bo Bodenfunktionen

W Wasserfunktionen

L Landschaftsbildfunktionen / landschaftsgebundene Erholungsfunktion

Änderungen	d			
	c			
	b			
	a			
	Name	Datum	Bemerkungen	

Vorhaben:

Erneuerung der 110 kV-Leitung Anlage 69001
Schongau-Merching Planungsabschnitt 10 bei Scheuring

Vorhabensträger:

LEW Verteilnetz GmbH (LVN)
Schaezlerstraße 3
86150 Augsburg

Planverfasser:

Eger und Partner
Landschaftsarchitekten BDLA
Austraße 35
86153 Augsburg

Planfeststellungsbehörde:

Satzungsgemäß ausgelegen in der Zeit
vom
bis
Zeit und Ort der Auslegung sind vor Auslegung ortsüblich bekannt gemacht worden.
Gemeinde:
.....
Dienstsigel/Unterschrift

Landschaftspflegerischer Begleitplan
- Bestands- und Konfliktplan –
- Legende -

Bearbeitet	Name	Datum
Gezeichnet	Lerch	01.06.2023
Geprüft	Lerch	01.06.2023
Gesehen	Dinger	01.06.2023

Vorhabensträger:

.....
Datum Unterschrift

Maßstab:
1:2.500

Blatt Nr.:
Blatt 0

Unterlagen Nr.:
6.2.1.0

P:\E21\2143\L-2Plan\GIS\PLAN\2143_LBP_Bestand_Konflikt_Legende.mxd